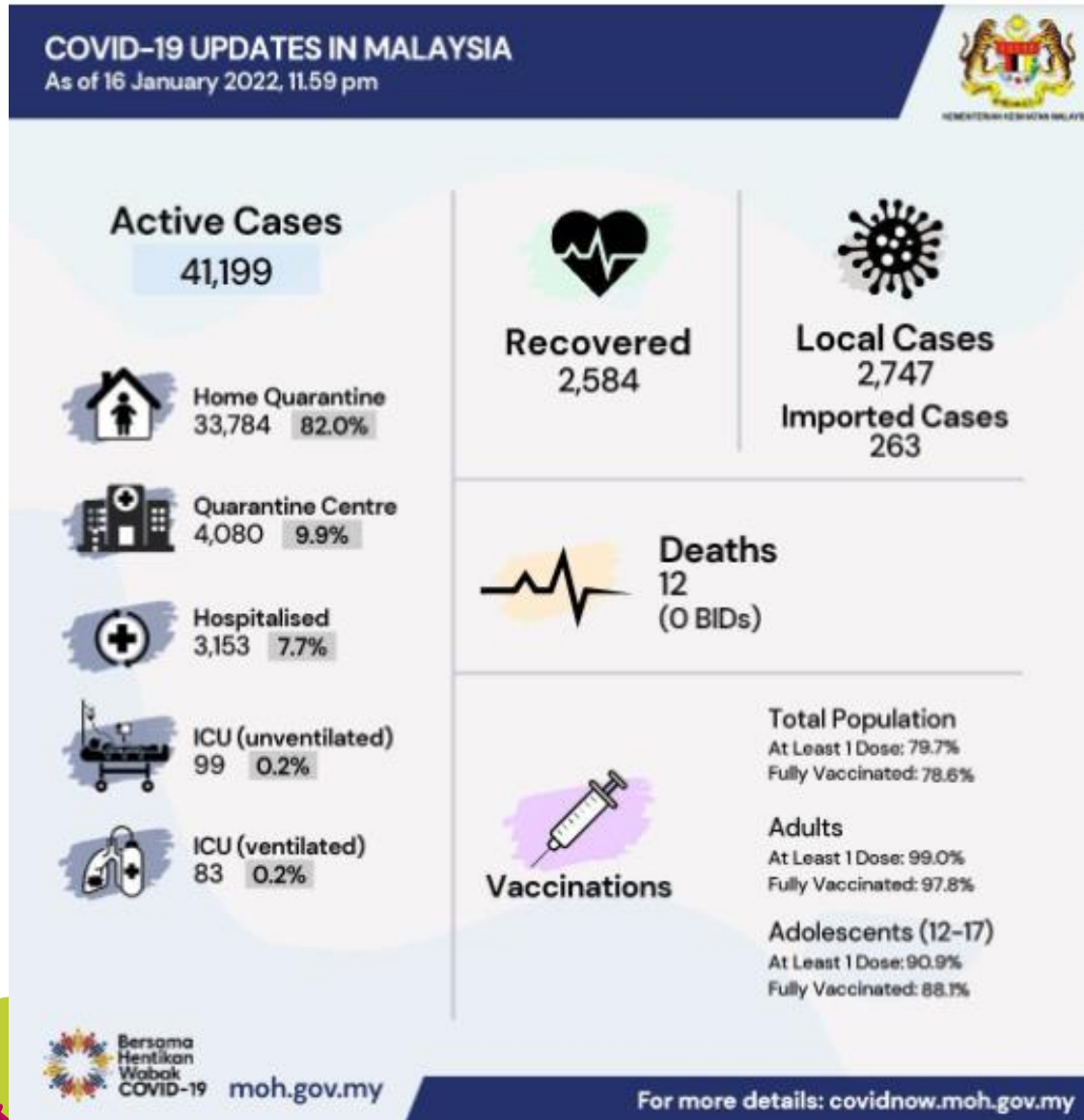


COVID-19 Alert : 16 January 2022



Highlights (as at 16 January 2022):

- Imported cases: 263 (204 Malaysian; 59 Non-Malaysian);
- Local cases: 2,747 [2,634 Malaysian (95.9%); 113 Non-Malaysian (4.1%)]

From 3,010:

- **28 cases** (0.9%): Category 3, 4 & 5;
- **2,982 cases** (99.1%): Category 1 & 2.





1/2

BAGAIMANA FLURONA TERBENTUK?

Ia berlaku dalam keadaan di mana seseorang itu dijangkiti oleh virus influenza dan coronavirus pada masa yang sama

APAKAH GEJALA FLURONA?

Gejala untuk kedua-dua jangkitan juga sama iaitu:

Demam
 Batuk
 Selesema
 Sakit Tekak
 Sakit Badan
 Sakit Kepala

Mereka yang mendapat vaksin COVID-19 dan vaksin influenza lebih berkemungkinan untuk mendapat gejala ringan sekiranya dijangkiti

Tarikh kemaskini: 14 Januari 2022

2/2

APAKAH LANGKAH-LANGKAH PENCEGAHAN YANG BOLEH DIAMBIL?

Langkah-langkah pencegahan sendiri yang sama dengan varian-varian lain:

Dapatkan vaksin, termasuk dos penggalak
 Pakai pelitup muka
 Jaga penjarakan fizikal
 Cuci tangan atau gunakan hand sanitizer selalu
 Etika batuk dan bersin
 Elakkan tempat yang sesak dan sempit
 Pastikan pengudaraan yang baik
 Lakukan ujian saringan sendiri sekiranya bergejala

Tarikh kemaskini: 14 Januari 2022

Kementerian
Kesihatan
MalaysiaAgenda Nasional
Malaysia Sehat

MyHEALTH

myhealthkkm

